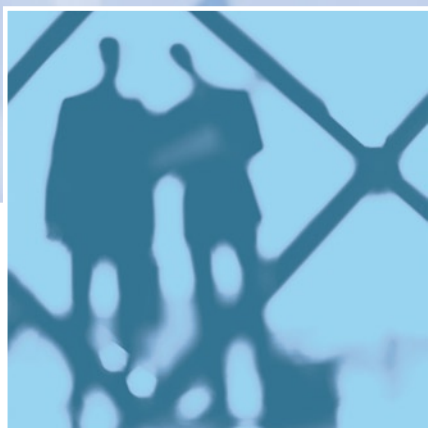




## Logiciel de contrôle des accès



Chez Axess TMC, nous pensons que la complexité d'une organisation n'est pas liée à ses dimensions.

C'est pourquoi nous avons mis au point un logiciel unique, modulaire et modulable, qui, de par son intégrité fonctionnelle et sa facilité d'utilisation, est adapté à un emploi dans des systèmes «mono-application» petits et simples ou dans des systèmes complexes intégrés de catégorie "enterprise".

### ADAPTABLE

XAtl@s est un logiciel unique, modulaire et modulable en termes de dimensions d'installation et de fonctionnalités. Il permet de réaliser:

- un système de contrôle des accès mono-application ;
- un système de sécurité intégré avec les solutions desécurité anti-intrusion et de vidéosurveillance pour la supervision et le contrôle en temps réel d'environnements et de personnes ;
- un système de sécurité et de comptage des présences sophistiqué mais simple, capable de gérer plusieurs centaines de terminaux et de passages dans le cadre d'une architecture de système fonctionnant dans le respect total des politiques d'entreprise, en termes de sécurité du réseau et d'intégrité des données.

C'est précisément pour faire face aux différentes exigences des utilisateurs que le logiciel Xatl@s est disponible en trois versions :

### C-XATL@S

Il s'agit de la version "centralisée". Cette version peut gérer les terminaux de contrôle des accès et de comptage des présences AXESS TMC en mode off-line et on-line.

En mode off-line, les terminaux initialement configurés par XAtl@s, fonctionnent ensuite en totale autonomie en identifiant les personnes et en permettant ou refusant leur accès d'après les tableaux de configuration qu' XAtl@s leur a transmis. Le résultat du transit est mémorisé dans la mémoire non-volatile du terminal. Xatl@s recueille les transactions mémorisées en vue d'analyses ultérieures ou bien pour les transférer à des applications de comptage des présences.

En revanche, lorsque le système est on-line et qu'un badge est lu, le terminal envoie une demande d'autorisation à Xatl@s qui effectue les contrôles "multiterminaux" tels que l'antipass-back. En cas d'absence de communication avec le serveur, le terminal bascule automatiquement en mode de fonctionnement off-line.

### D-XATL@S

Il s'agit de la version "Distribuée". Cette version améliore les fonctionnalités, les disponibilités et performances de système, grâce à l'ajout des "processeurs de champ" XPoint et Field Manager. Ces derniers sont des dispositifs capables de gérer, au niveau du champ du système, tous les contrôles que le serveur XAtl@s effectue en version centralisée. Le système de contrôle des accès devient ainsi "serveur indépendant" dans la gestion des contrôles multiterminaux et dans la réaction aux alertes. Grâce à D-xAtl@s il est également possible de gérer des applications complémentaires telles que par exemple la sécurité anti-intrusion ou la vidéosurveillance.

### E-XATL@S

Tout en conservant des fonctionnalités et performances identiques à celles de D-XAtl@s, la version "Enterprise" a été étudiée pour faire face aux exigences spécifiques des politiques sociétares en matière de technologie de l'information et de la communication. La structure «three tiers» du système central (Front End, Application et Database), l'accès aux "politiques server" visant à authentifier les utilisateurs, l'adressage via DNS des processeurs de champ et l'équilibrage de charges des serveurs d'application sont des possibilités toutes envisageables avec E-Xatl@s.

### Versions & Configurations

	C-XATLAS			D-XATLAS			E-XATLAS	
	Appliance	Linux	Windows	Appliance	Linux	Windows	Linux	Windows
PostgreSql	✓	✓	✓	✓	✓	✓	✓	✓
Oracle		✓	✓		✓	✓	✓	✓
MS-Sql Server			✓			✓		✓
Distributed intelligence				✓	✓	✓	✓	✓
Hot stand-by of two servers	✓	✓		✓	✓		✓	
Cluster configuration of servers with load balancing							✓	✓
Full three tiers and http communications							✓	✓
Users authentication on Policy Servers							✓	✓
DNS addressing of Field Processors							✓	✓



## Facile à installer

Le logiciel AXESS TMC est facile à installer et à mettre en marche. Lorsqu'un serveur dédié est exigé, tout le logiciel nécessaire au fonctionnement du système est installé sur un "serveur d'application prêt à être connecté au réseau de l'entreprise. Il suffit de se connecter avec n'importe quel PC doté d'un navigateur pour pouvoir travailler immédiatement.

La faculté d'adaptation du logiciel permet aussi bien son installation sur des PC non dédiés que sur des serveurs industriels, même en configuration "cluster" ou sur "des machines virtuelles". Le logiciel est de toutes façons toujours installé intégralement. Pour activer les différentes fonctionnalités, il suffit de demander une mise à jour de la clé du logiciel d'installation.

## Multi-plateforme et multi-base de données

Les communications, la base de données et les systèmes opérationnels utilisés sont tous basés sur les standards de la Technologie de l'Information et de la Communication. XAtl@s peut utiliser les bases de données les plus répandues sur le marché pour les installer sur un PC ou un serveur équipé du système d'exploitation Windows ou Linux.

## Nouvelle valeur ajoutée

L'utilisation de logiciels d'applications développés avec la technologie WEB permet de diminuer les coûts de gestion : Davantage d'informations disponibles à un plus grand nombre d'utilisateurs simplifient les processus de communication et éliminent les demandes, les informations et les autorisations papier.

Un module logiciel approprié gère le déroulement du processus d'autorisation relatif au contrôle des accès des salariés et des visiteurs, en l'assouplissant ainsi qu'en le rendant sûr et traçable.

## Intégration avec une suite intégrale pour la gestion des RH

L'appartenance d'AXESS TMC au groupe Zucchetti, le plus grand groupe italien spécialisé dans le développement d'applications pour la gestion des ressources humaines, rend ses solutions dans le domaine du contrôle des accès et de la sécurité uniques pour une solution complète et une intégration multi-applications.

## MODULES SOFTWARE

### Module contrôle des accès

Le module de contrôle des accès fournit les outils nécessaires à l'identification de personnes et de véhicules et au contrôle de leurs flux. Le module comprend la gestion d'une base de données très détaillée d'entreprises, d'entreprises "extérieures", de salariés, de véhicules. Outre les nombreux domaines de champs prédéfinis, il est possible d'ajouter d'autres champs personnalisés à tout moment et sans interrompre le fonctionnement du système.

Un mécanisme sophistiqué, mais simple de création des autorisations d'accès, un choix remarquable de fonctionnalités de contrôle des comportements des utilisateurs, des outils d'analyse et de rapports font de XAtl@s le système de contrôle des accès le plus complet et flexible du marché actuel.

### Module Réception

Dans une entreprise, l'essentiel de la sécurité et de son image est déterminé par la gestion efficace de ses visiteurs, qui doivent avoir l'impression de se trouver dans un environnement sûr, mais pas oppressant. Le Module Réception de XAtl@s garantit ces deux conditions grâce à ses fonctionnalités simples d'utilisation élaborées pour simplifier et optimiser le travail du personnel de réception, en éliminant les documents papier qu'il est de toute façon toujours possible de produire sur demande. Le Module Réception inclut aussi la gestion des badges provisoires pour le personnel qui a momentanément oublié son badge attribué.

### Module Sécurité

Le Module Sécurité a la mission de présenter en temps réel des alertes et des synoptiques dynamiques qui permettent de contrôler l'état du système. Pour les entreprises où il existe une protection permanente du système de sécurité, des systèmes étendus, notamment multisite, de comptage des présences pour un relevé immédiat et une identification immédiate des terminaux endommagés ou non communiquant est également utile.

Toutes les fonctions normales d'un système de supervision sont présentes : "reconnaissance" et "acquisition" des alarmes, notes de service à destination du personnel de surveillance ou d'entretien, possibilité d'intégrer des notes d'explication et d'intervention, rappel automatique des synoptiques à partir de la liste d'alarmes.

### Module Vidéosurveillance

Ce module offre une interface graphique commune pour garder l'ensemble de l'établissement sous contrôle. Grâce à elle, un opérateur peut facilement rappeler des séquences filmées enregistrées ou des images "en direct" à partir de la liste d'alarmes ou des synoptiques dynamiques. Il peut facilement, et sans changer de poste de travail, commander via quelques clics de souris la direction des caméras vidéo mobiles. Il n'a pas besoin nécessairement de se déplacer vers un autre poste de travail. Le module vidéosurveillance permet également le changement de commandes/d'alarmes.

**AXESS TMC**

Zucchetti Group

AXESS TMC Srl

Via della Filanda 22 • 40133 Bologna, Italy

Tel. +39 051 3519311 • Fax +39 051 3519399

Via Turati, 111 • 20023 Cerro Maggiore (MI), Italy

Tel. +39 0331 423211 • Fax +39 0331 423299

USA Tel. +1 978 688 6401

Email: [contact@axesstmc.com](mailto:contact@axesstmc.com)

[www.axesstmc.com](http://www.axesstmc.com)

**SAP® Certified**  
Integration with SAP Applications

